

BEVERAGES

ビバレッジ

Orange Juice 〈100%〉 オレンジジュース	550	Cranberry Juice クランベリージュース	750
Grape Fruits Juice 〈100%〉 グレープフルーツジュース	550	Tomato Juice 〈100%〉 トマトジュース	650
Apple Juice アップルジュース	550	Coca Cola コカ・コーラ	550
Pineapple Juice パイナップルジュース	650	Ginger Ale ジンジャエール	550
Mango Juice マンゴージュース	650	Oolong Tea ウーロン茶	500

Blood Orange Juice 〈100%〉 750
ブラッドオレンジジュース



Homemade Lemonade all 770
自家製レモネード

- Hot Lemonade / ホットレモネード
- Iced Lemonade / アイスレモネード
- Soda Lemonade / ソーダレモネード
- Ginger Lemonade / ジンジャーレモネード

S.PELLEGRINO

世界の美食家から愛されるイタリアの炭酸入り
ナチュラルミネラルウォーター「サンペレグリーノ」

S.Pellegrino (500ml) 950
サン ペレグリーノ

S.Pellegrino Essenza (330ml) all 900
サン ペレグリーノ エssenザ

フルーツの風味がアクセントの
フレーバー・スパークリングウォーター

- Aranciata Rossa / アランチャータ・ロッサ (ブラッドオレンジ)
- Limonata / リモナータ (レモン)
- Melograna & Arancia /
メノグラナーノ・アランチャ (ザクロ&オレンジ)



C A F É

カフェ

Espresso Solo エスプレッソ・ソロ		500
Espresso Doppio エスプレッソ・ドッピオ		550
Cafe カフェ	〔 Hot / Iced 〕	550
Cappuccino カプチーノ		650
Cafe Latte カフェラテ	〔 Hot / Iced 〕	650
Vanilla Latte バニララテ	〔 Hot / Iced 〕	750
Hazelnut Latte ヘーゼルナッツラテ	〔 Hot / Iced 〕	750
Cafe Mocha カフェモカ	〔 Hot / Iced 〕	750
Cafe Mocha Caramel カフェモカキャラメル	〔 Hot / Iced 〕	750
Cocoa ココア	〔 Hot / Iced 〕	750



* 価格は全て税込表示となります。

紅茶

ダーズリン

720

世界三大紅茶の一つ。

ロイヤルミルクティー

720

スリランカ最古の茶園の伝統な茶葉です。

チャイラテ

720

フレーバーティー

アールグレイ

720

水出しアイ스티ーアールグレイ

720

ベルガモットで香り付けした爽やかな香りの定番紅茶。

スイートアップル

720

アップル・アプリコット・ヨーグルトのブレンド。

ベリーガーデン

720

ストロベリー・グレープのブレンド。

キャラメルナッツ

720

キャラメル・チェスナッツのブレンド。

HERBAL TEA

ハーバルティー（ノンカフェイン）

Rosehip Peach

ローズヒップピーチ

720

ビタミンCたっぷり! お肌に嬉しいハーブ。

Orange Flower

オレンジフラワー

720

疲れたお肌とお肌に元気を!

Lemon Mint

レモンミント

720

さわやかな風味のハーブティーです。気分が沈んだ時に。

Chamomile Apple

カモミールアップル

720

不安やイライラを鎮めて、元氣になりたいときに飲みたいハーブティー。

Lemon Ginger

レモンジンジャーモリンガ

720

モリンガ・レモングラス・ジンジャーの爽やかなブレンド。

MATCHA

一保堂茶舗の抹茶使用

MATCHA LATTE

〔 Hot / Iced 〕

1100

抹茶ラテ

すっきりシャープ、抹茶らしいほろ苦さが特長です。



* 価格は全て税込表示となります。

SWEETS

デザート



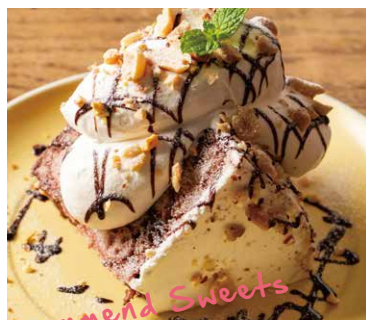
Recommend Sweets

Angel Food Cake 800

Vanilla Caramel

エンゼルフードケーキ バニラキャラメル

しっとりフワフワ真っ白な生地に
たっぷりのクリームとキャラメルソース。
ボリューム満点の人気スイーツ!



Recommend Sweets

Angel Food Cake 800

Chocolate

エンゼルフードケーキ ショコラ

たまごの卵白だけを使用した生地に、
たっぷりのクリーム、
こちらはショコラソースとともに。



Burnt Basque Cheesecake 900

バスクチーズケーキ

チーズをたっぷりとつかい
濃厚な味わいに。
バニラ香る甘さ控えめの
大人のチーズケーキ。



Gâteau au Chocolat 800

ガトーショコラ

しっとり濃厚なチョコレート生地に
サクッと生地をプラスして。
甘さ控えめのクリームとともに…。

Tiramisù

ティラミス

コーヒーのビスキュイと
マスカルポーネチーズをつかった
ほろ苦い自家製のティラミス。

800



* 価格は全て税込表示となります。

WAFFLE

ワッフル

Banana Waffle

バナナワッフル〔チョコ / キャラメル〕

バナナをつかった定番のワッフル。
チョコまたはキャラメルソースの2種から選べます。
砕いたナッツとバニラアイスとともに
お召し上がりください。

1100



Chocolate



Caramel

Honey Lemon & Salted Butter Waffle

はちみつレモンと塩バターのワッフル

自家製はちみつレモンに塩バターを合わせました。
爽やかな風味が口の中に広がります。

1150

Berry & Housemade Custard Waffle

ベリーカスタードワッフル

自家炊きカスタードとベリーソースに
クランブルをトッピングしました。

1150



SOFT ICE

ソフトアイス

VANILLA ICE

バニラアイス

600

CHOCOLATE ICE

チョコアイス

600

MATCHA ICE

宇治抹茶アイス

600



* 価格は全て税込表示となります。



INSTAGRAM
FOLLOW US



WiFi

ITG-Guest
pass / 0757068740



IN THE GREEN
Trattoria, Pizzeria, Caffè

OPEN 11:00 - CLOSE 22:00

LUNCH / 11:00-15:00 (l.o.)

DINNER / 17:00-21:00 (l.o.)

CAFE / 11:00-21:00 (l.o.)

〒606-0823

京都市左京区下鴨半木町

府立植物園北山門横

TEL: 075-706-8740

www.inthegreen.jp